



Hårby hallen Classic



5. april 2025



1. afdeling af



INDBYDELSE TIL HISTORISK REGULARITY LØB



Arrangerende klub: Motorklubben Centrum (066 MKC)
Løbets navn: **Hårby hallen Classic**
Type: Regularity løb
Dato: Lørdag d. 5. april 2025
Løbsleder: Hans Oluf Nielsen OFF 425 / 413
Løbsledelse: Niels Erik Jørgensen og Arne Pagh
Sekretariat: Hans Oluf Nielsen
Hjortegårdsvej 1 5792 Årslev Tlf.: 23 61 03 79

KLASSER:	SEKUNDETAPER:	GEBYR* :	LÆNGDE:
1. ELITE	Ja	800, - kr.	185 km
2. EXPERT	Ja	800, - kr.	185 km
3. SPORT	Ja	800, - kr.	185 km
4. TOURING	Ja	800, - kr.	185 km
5. Åben / El bil klasse / DASU Youngtimer	Ja	800, - kr.	185 km
6. BEGYNDER/ MÆRKEKLUBBER	Ja	400, - kr.	185 km

Klasse 1, 2, 3 og 4 er forbeholdt biler indregistreret 31/12-1995 eller før. Klasse 5 og Klasse 6 er målrettet mod nye med lyst til at prøve DASU Classic.

Alle klasser kører P-og S-etaper., ingen T - etaper

*) Startgebyret er inklusiv let frokost.

Hårby hallen er værter for morgenkaffen, samt frokosten.

Der vil være mulighed for at bestille mad til efter løbet, Hårby hallen serverer en aften menu for: 175,- kr. pr. person.

Der skal ved tilmelding angives, om man ønsker at deltage i afslutningsmiddagen. Forventet spisetid kl. 18:30

Tilmelding: Online via vores hjemmeside:
www.mkc-sport.dk og www.knagen.dk
mail: formand@mkc-sport.dk

Tilmeldingsfrist: Onsdag den 26. Marts 2025.

Efteranmeldelse : kun mulig iflg. aftale med sekretariatet.

Betalingsmåde: Startgebyr / Aftenmad

indbetales konto 6845 - 0001946930 senest den 28. Marts 2025

Slutinstruktion udsendes pr. mail til alle der ved tilmelding angiver

E - mail adresse. Hjemmesiden opdateres ligeledes med startliste m.v. i ugen op til

Løbsområde: Sydvest Fyn

Mødested / startsted og teknisk kontrol:

Hårby Hallerne Svinget 1 5683 Hårby

Samlingssted: Hårby Hallerne Svinget 1 5683 Hårby

1. Vogns mødetid: Kl. 8.00

1. Vogns starttid: Kl. 10.00

Begrænsninger: Min. deltagerantal: 25

Max deltagerantal: 70

Særlige bestemmelser og oplysninger:

Løbet er tællende som 1. afdeling af DASU Classic 2025.

Se turneringsregler på www.dasuclassic.dk.

Følgende vil opnå 48 DASU Classic point :

Niels Erik Jørgensen og Arne Pagh

Hans Oluf Nielsen

Kontaktpersoner op til Løbet:

Løbsleder

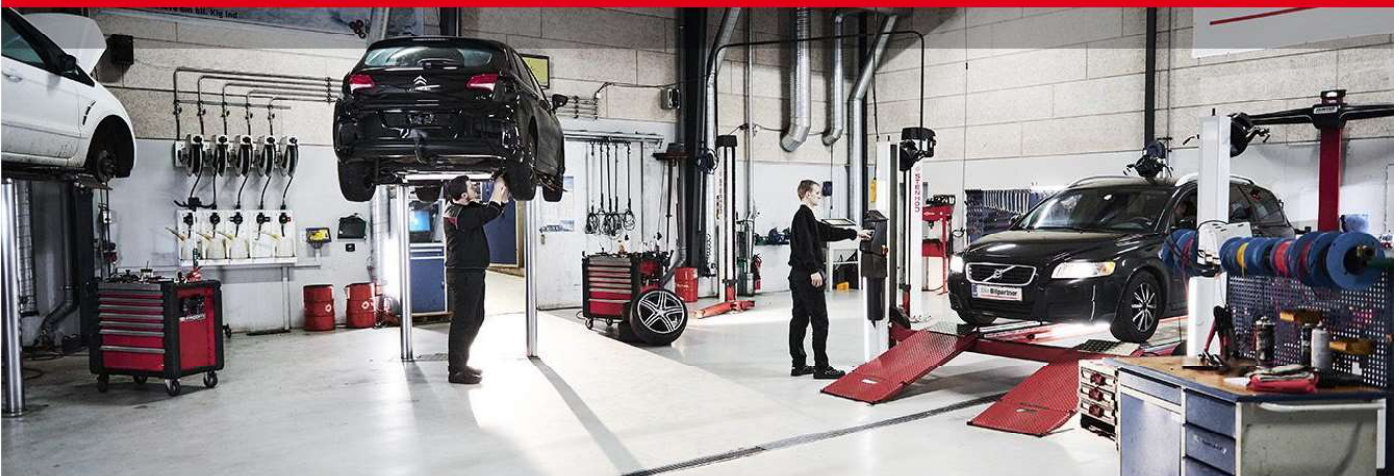
Hans Oluf Nielsen Tlf. 23 61 03 79

Øvrige løbsledelse :

Arne Pagh Tlf. 50 85 87 01

Niels Erik Jørgensen Tlf. 40 32 31 23

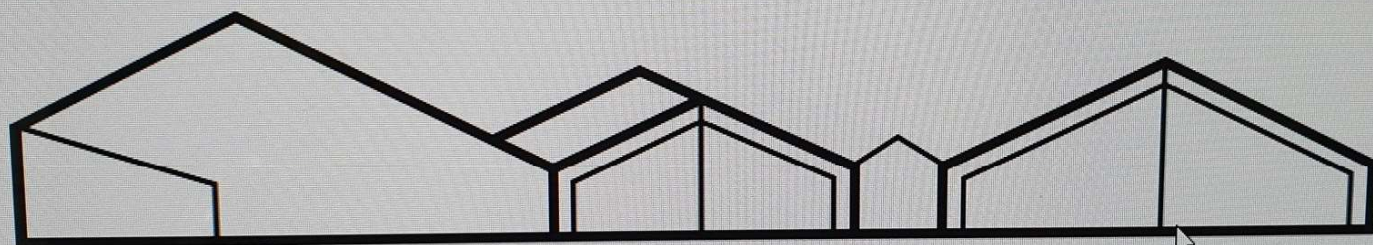
Din Bilpartner Horne Auto



Hornelandevej 24 5600 Faaborg

Tlf: 62601194

info@horneauto.dk



HAARBY - HALLERNE

Svinget 1 5683 Haarby TLF. 64 73 16 94

<https://www.haarby-hallerne.dk>